

# Società della Salute della Valdinievole



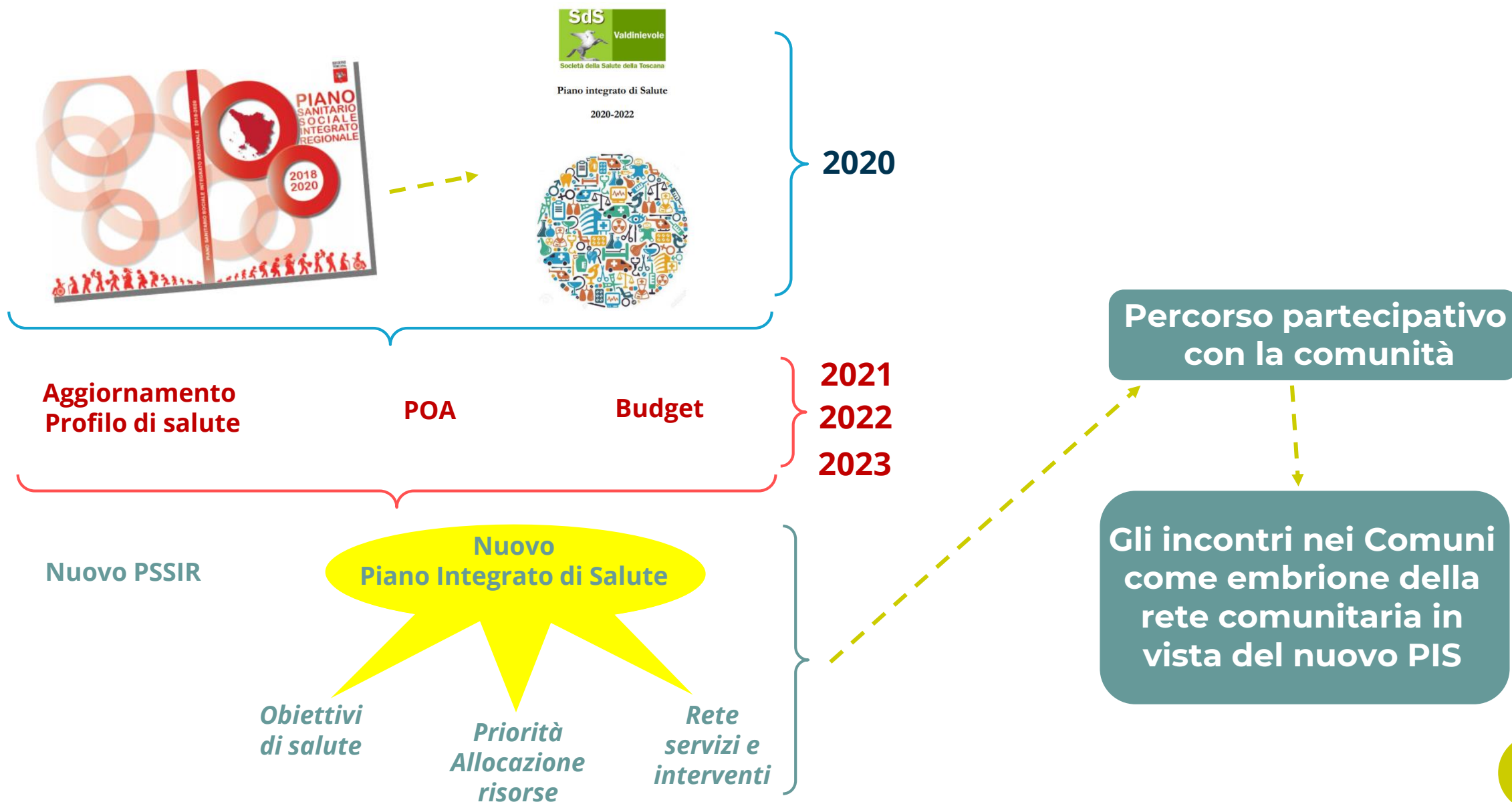
Regione Toscana



## SALUTE E BENESSERE NEL COMUNE DI PIEVE A NIEVOLE

Silvia Spadoni (Ufficio di Piano SdS Valdinievole) – Massimiliano Faraoni (Simurg Ricerche)

# IL PROCESSO DI INTERAZIONE CON LA COMUNITA' NEL PERCORSO DELLA PROGRAMMAZIONE



# L'INVERNO DEMOGRAFICO

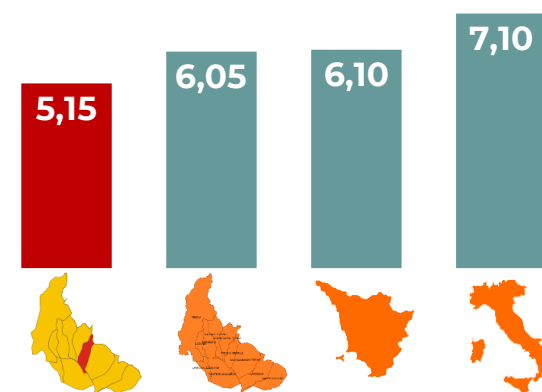
Quando le dinamiche demografiche possono accentuare le disuguaglianze



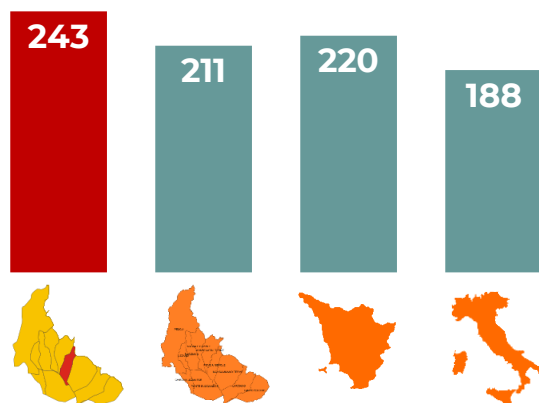
## La popolazione residente



## Nati per 1.000 residenti



## Indice di vecchiaia (anziani per 100 giovani)



Popolazione in calo e struttura per età poco sostenibile: sempre più anziani e ricambio generazionale quasi azzerato

+

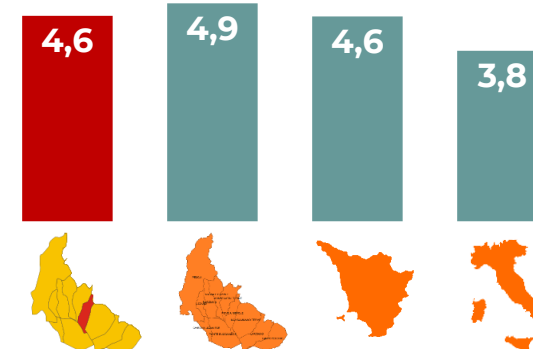
Famiglie sempre più assottigliate e instabili (da 3 a 2,37 componenti)

=

Crescente pressione dei *care receiver* sui *care giver*

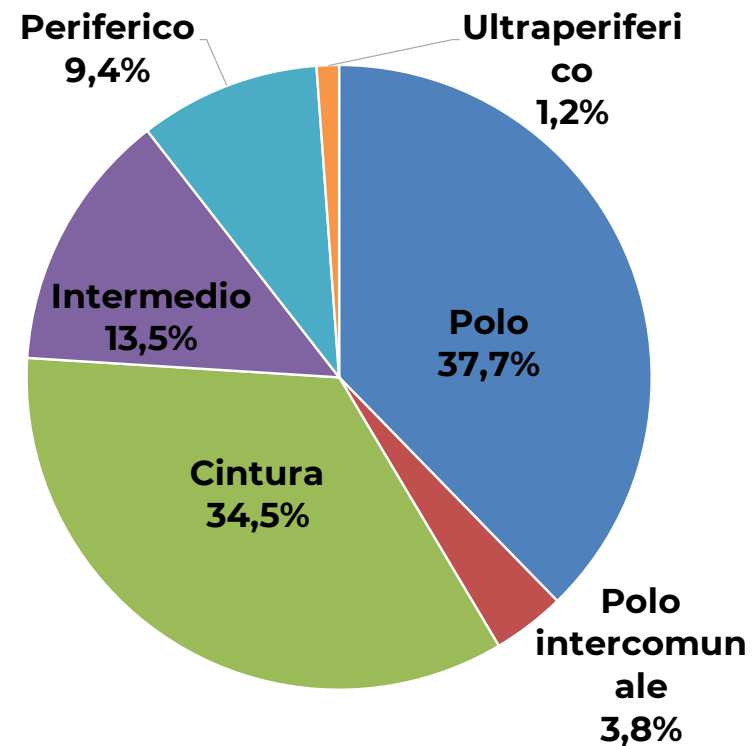
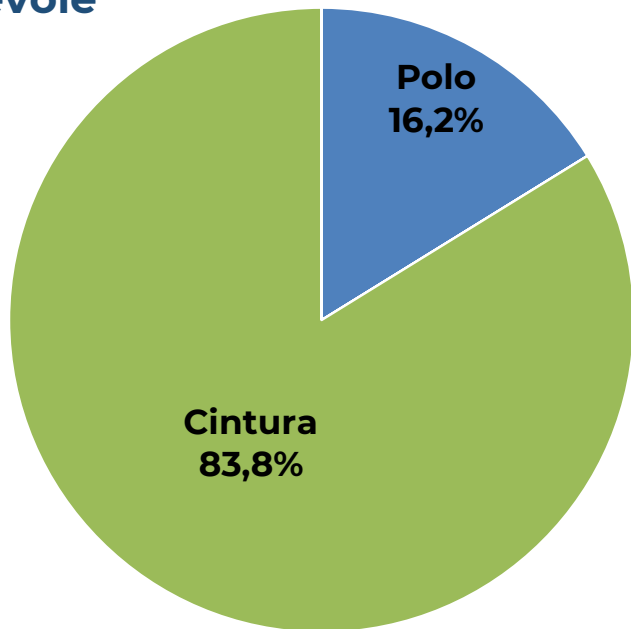
**QUALI POSSIBILITA' DI TENUTA PER IL SISTEMA DI WELFARE?**

## Instabilità familiare (divorziati x 100 maggiorenni)



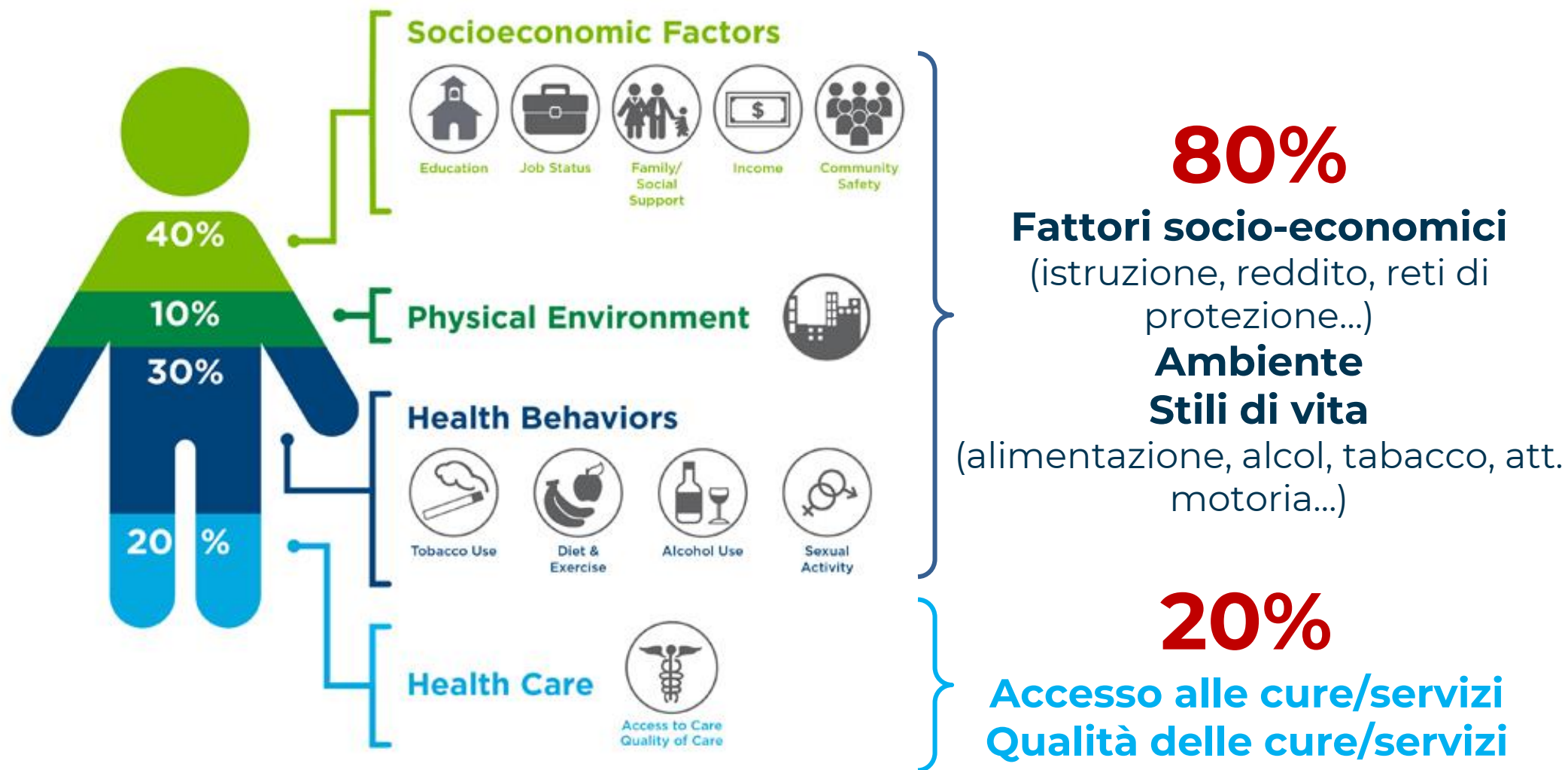
# LA PROSSIMITA' DEI SERVIZI: LA LENTE DELLE AREE INTERNE

Popolazione residente secondo la classificazione del Sistema delle Aree Interne



In un territorio in cui la prossimità dei servizi appare forte, si possono forse ipotizzare ulteriori vantaggi dalla nuova organizzazione dei servizi territoriali (PNRR e DM 77/2022)

# I DETERMINANTI DELLA SALUTE

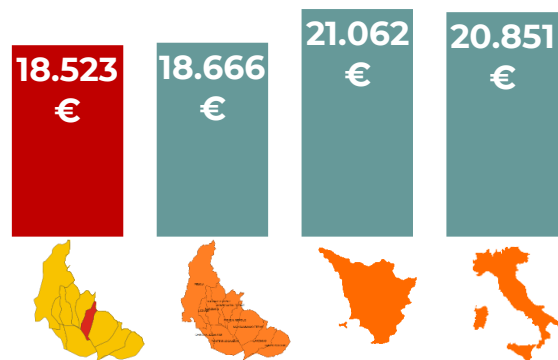


Per migliorare lo stato di salute occorre agire principalmente su **stili di vita** e aspetti **sociali-economici-ambientali**

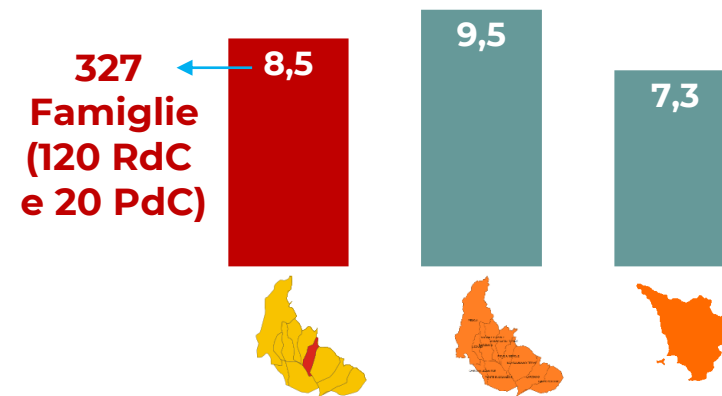
# I DETERMINANTI DI SALUTE: REDDITO, CASA, LAVORO



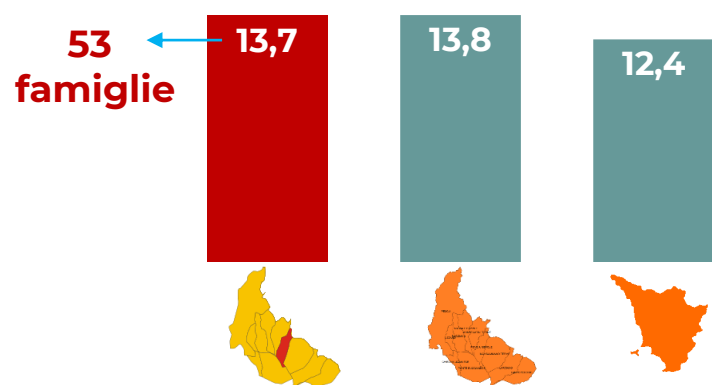
## Reddito medio IRPEF per contribuente



## Famiglie ISEE < 6.000€ per 100 famiglie

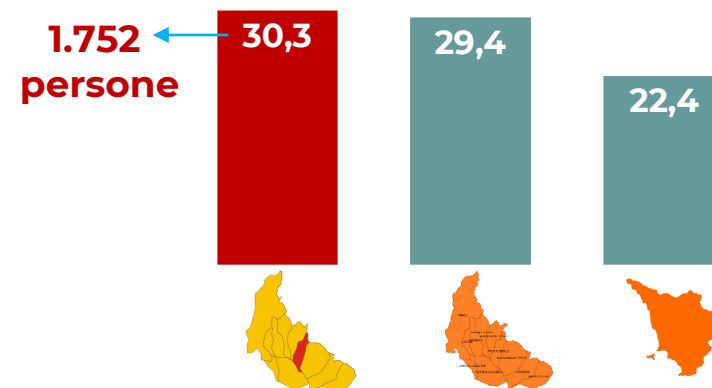


## Domande contrib. affitti x 1.000 famiglie



Redditi più bassi della media toscana e tra i più bassi a livello regionale  
+  
Famiglie in disagio economico e abitativo  
+  
Disoccupazione in crescita  
=  
**GLI INDICATORI DI DISAGIO ECONOMICO, ABITATIVO E LAVORATIVO MOSTRANO VALORI ELEVATI**

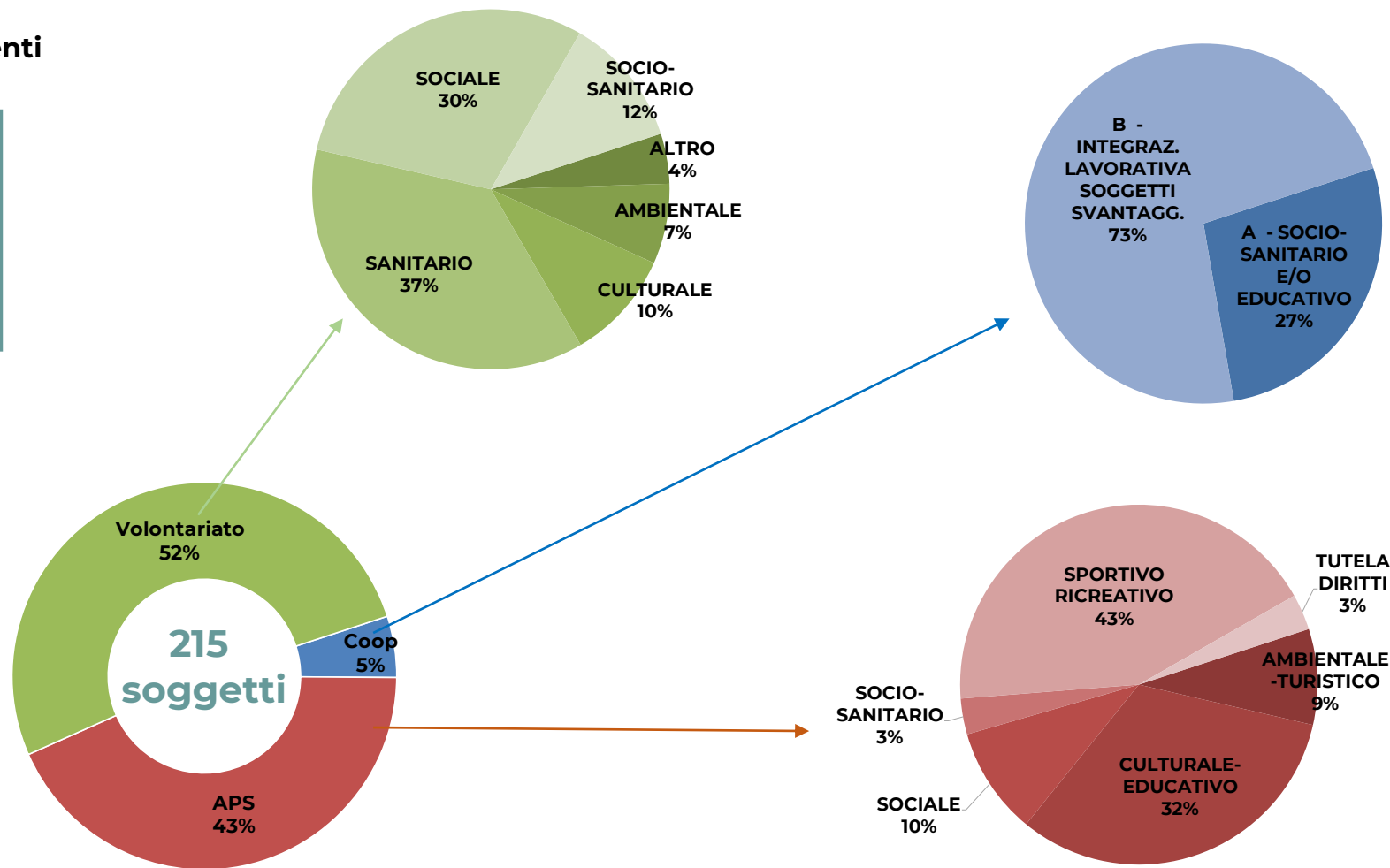
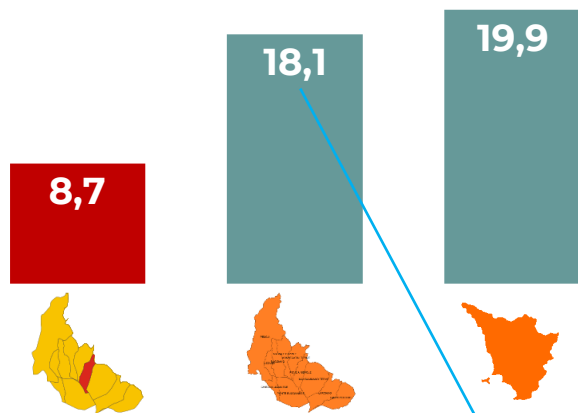
## Tasso grezzo di disoccupazione (Iscritti CPI per 100 15-64enni)





# I DETERMINANTI DI SALUTE: IL CAPITALE SOCIALE

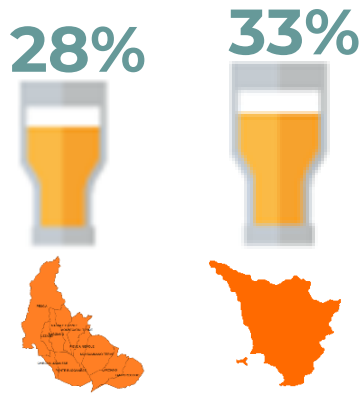
Organizzazioni TS per 10.000 residenti



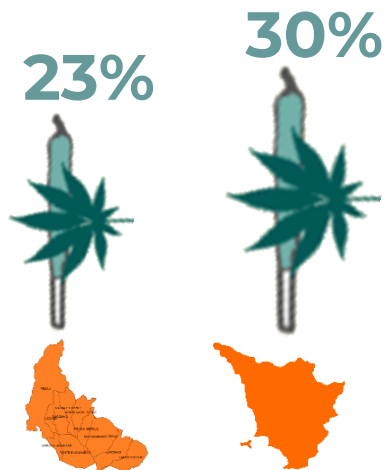
**Una forte e capillare presenza** del Terzo settore nella zona, attivo in molti settori strategici per il sistema di welfare

# I DETERMINANTI DI SALUTE: STILI DI VITA

% di 14-19enni bevitori eccedentari (binge drinkers)

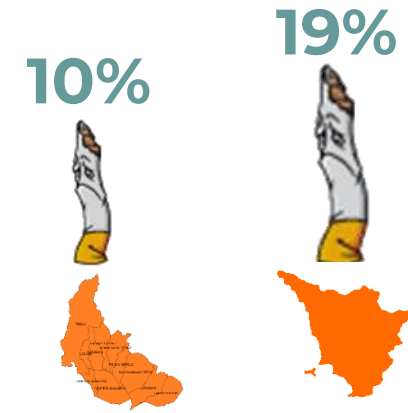


% di 14-19enni che hanno consumato sostanze psicotrope

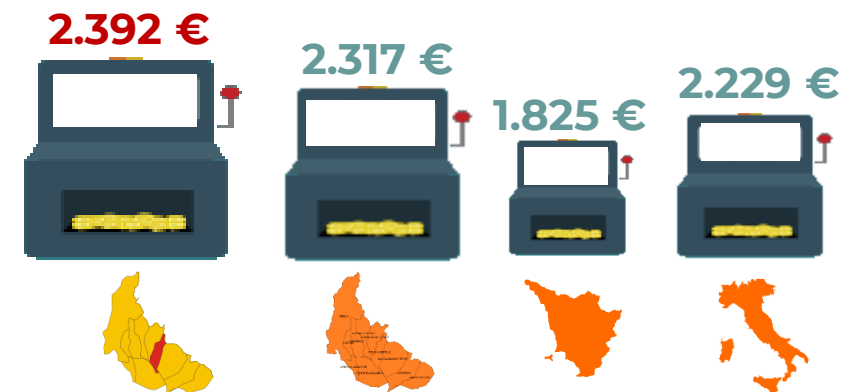


I giovani della Val di Nievole sembrano più virtuosi dei loro coetanei toscani...ma suona il **CAMPANELLO D'ALLARME PER L'AZZARDO, ANCHE PER PIEVE A NIEVOLE**

% di 14-19enni fumatori regolari



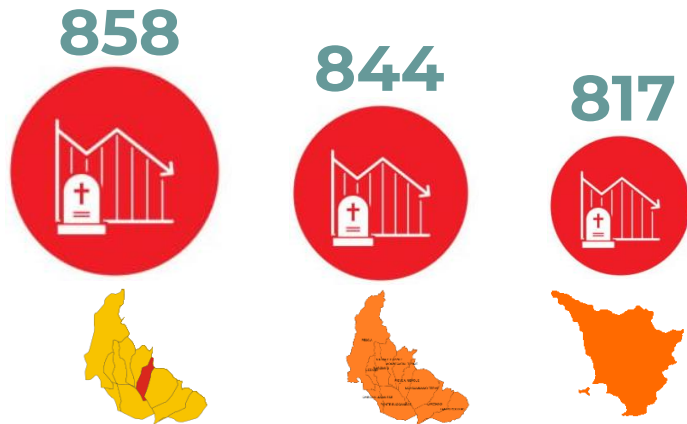
€ giocati in azzardo per maggiorenne



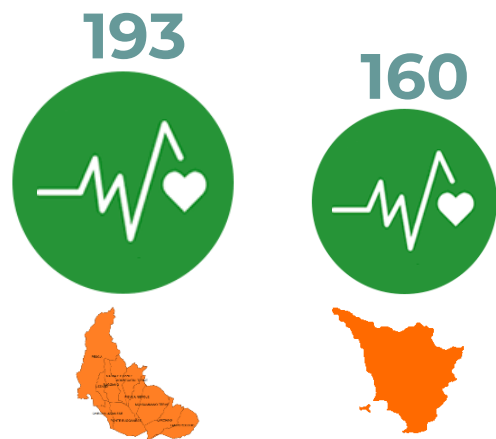


# LO STATO DI SALUTE

## Mortalità (morti per 100.000 res.)



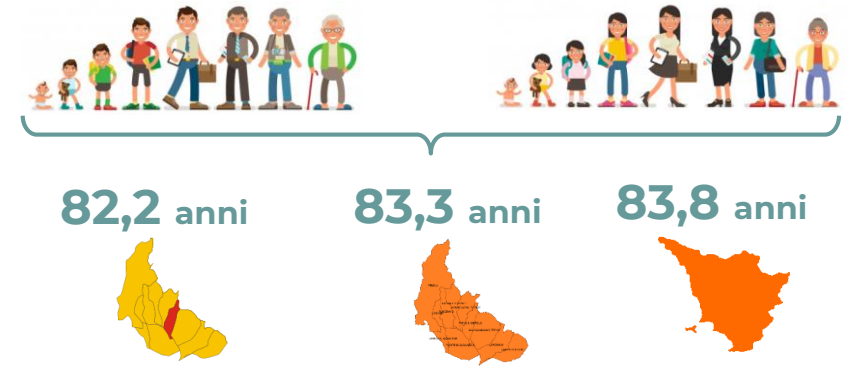
## Mortalità evitabile (morti per 100.000 res.)



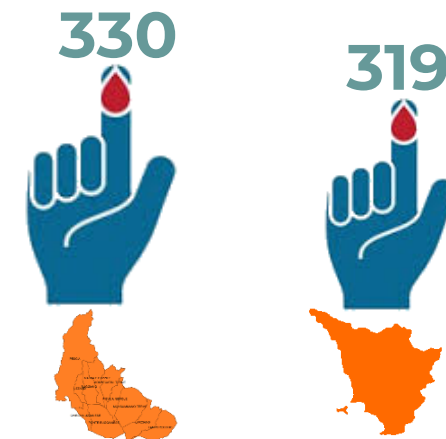
Lo stato di salute nella Val di Nievole e di Pieve a Nievole, data anche la struttura per età, sembra leggermente peggiore della media regionale

**UN'ATTENZIONE PARTICOLARE DEVE ESSERE RISERVATA ALLA PREVENZIONE**

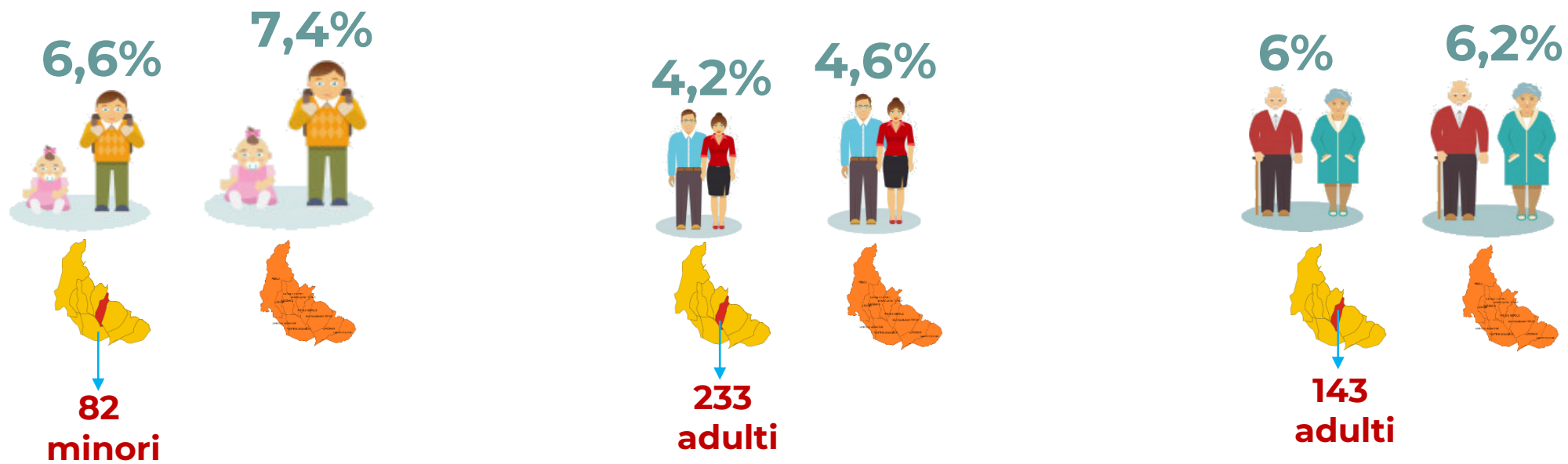
## Speranza di vita alla nascita



## Cronicità (residenti 16+ con almeno 1 patologia cronica per 1.000 residenti)



# UTENTI IN CARICO AI SERVIZI



# Società della Salute della Valdinievole



Regione Toscana



**GRAZIE**  
**PER LA CORTESE ATTENZIONE**

Silvia Spadoni (Ufficio di Piano SdS Valdinievole) – Massimiliano Faraoni (Simurg Ricerche)