

Società della Salute della Valdinievole



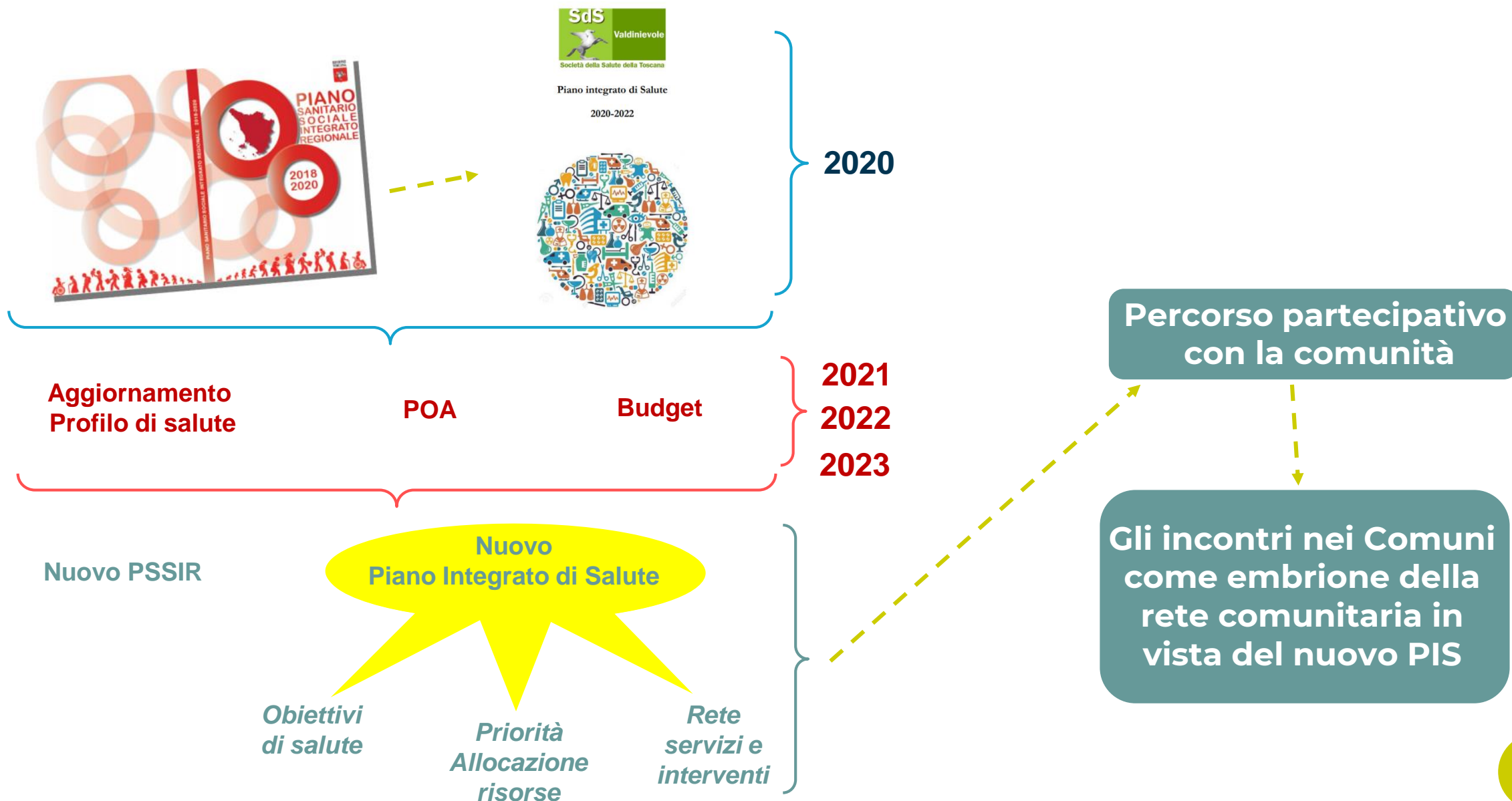
Regione Toscana



SALUTE E BENESSERE NEL COMUNE DI BUGGIANO

Silvia Spadoni (Ufficio di Piano SdS Valdinievole) – Massimiliano Faraoni (Simurg Ricerche)

IL PROCESSO DI INTERAZIONE CON LA COMUNITA' NEL PERCORSO DELLA PROGRAMMAZIONE

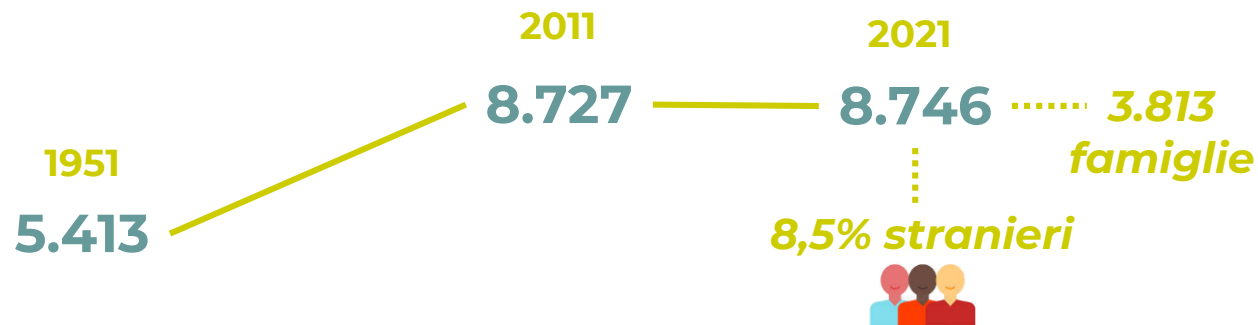


L'INVERNO DEMOGRAFICO

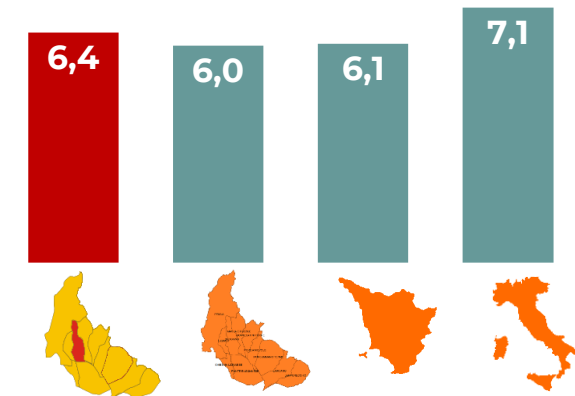
Quando le dinamiche demografiche possono accentuare le disuguaglianze



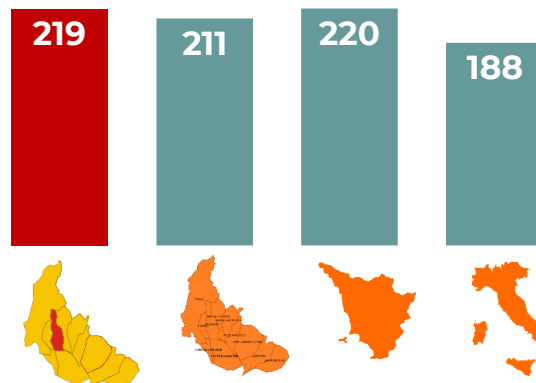
La popolazione residente



Nati per 1.000 residenti



Indice di vecchiaia (anziani per 100 giovani)



Popolazione in calo e struttura per età poco sostenibile: sempre più anziani e ricambio generazionale quasi azzerato

+

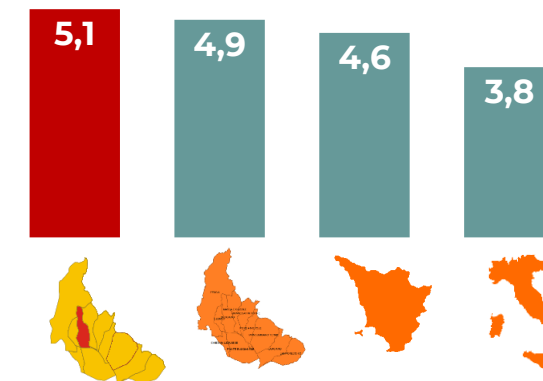
Famiglie sempre più assottigliate e instabili (da 3 a 2,4 componenti medi)

=

Crescente pressione dei care receiver sui care giver

QUALI POSSIBILITA' DI TENUTA PER IL SISTEMA DI WELFARE?

Instabilità familiare (divorziati x 100 maggiorenni)



L'INVERNO DEMOGRAFICO

Quando le dinamiche demografiche possono accentuare le disuguaglianze

Oggi...

I PENSIONATI E I LAVORATORI IN TOSCANA			
	Numero pensioni erogate	Numero occupati	Saldo
Firenze	386.000	430.000	+43.000
Arezzo	147.000	145.000	-2.000
Grosseto	94.000	93.000	-1.000
Livorno	134.000	133.000	-1.000
Lucca	159.000	152.000	-7.000
Massa-Carrara	81.000	72.000	-9.000
Pisa	168.000	180.000	+13.000
Pistoia	118.000	119.000	+1.000
Prato	87.000	109.000	+22.000
Siena	111.000	112.000	+1.000
TOSCANA	1.486.000	1.546.000	+61.000

Fonte: Cgia di Mestre. Rapporto del 30 dicembre 2022 (dati al 1° gennaio 2022)

...e domani?

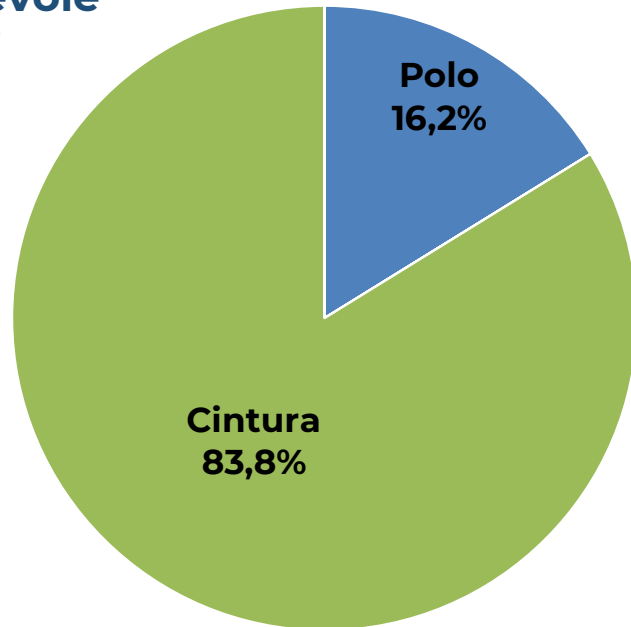
Le ultime proiezioni dell'Ocse ci dicono che in Italia al 2030 ci saranno
105 PENSIONATI OGNI 100 LAVORATORI

LA PROSSIMITA' DEI SERVIZI: LA LENTE DELLE AREE INTERNE

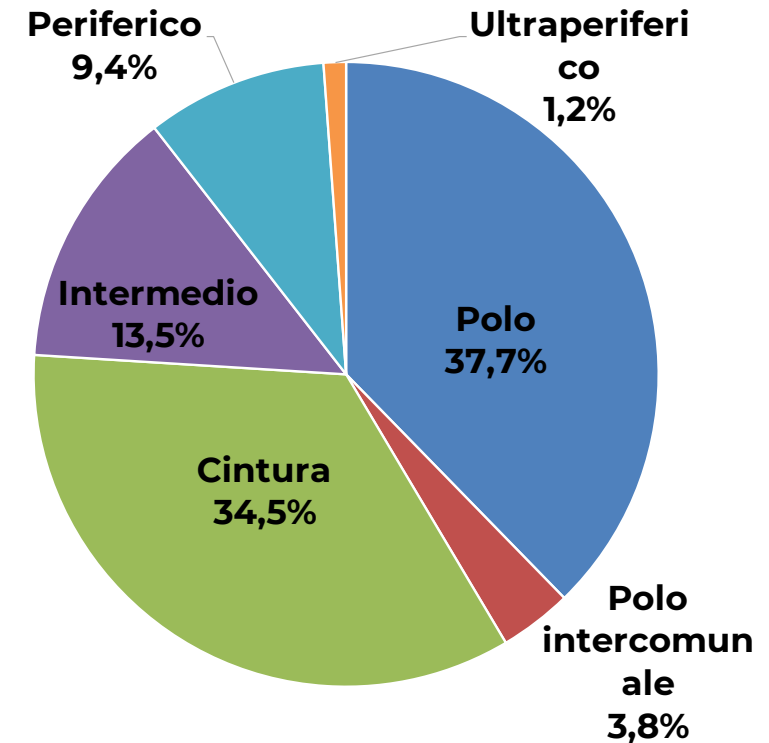
Popolazione residente secondo la classificazione del Sistema delle Aree Interne



Val di Nievole

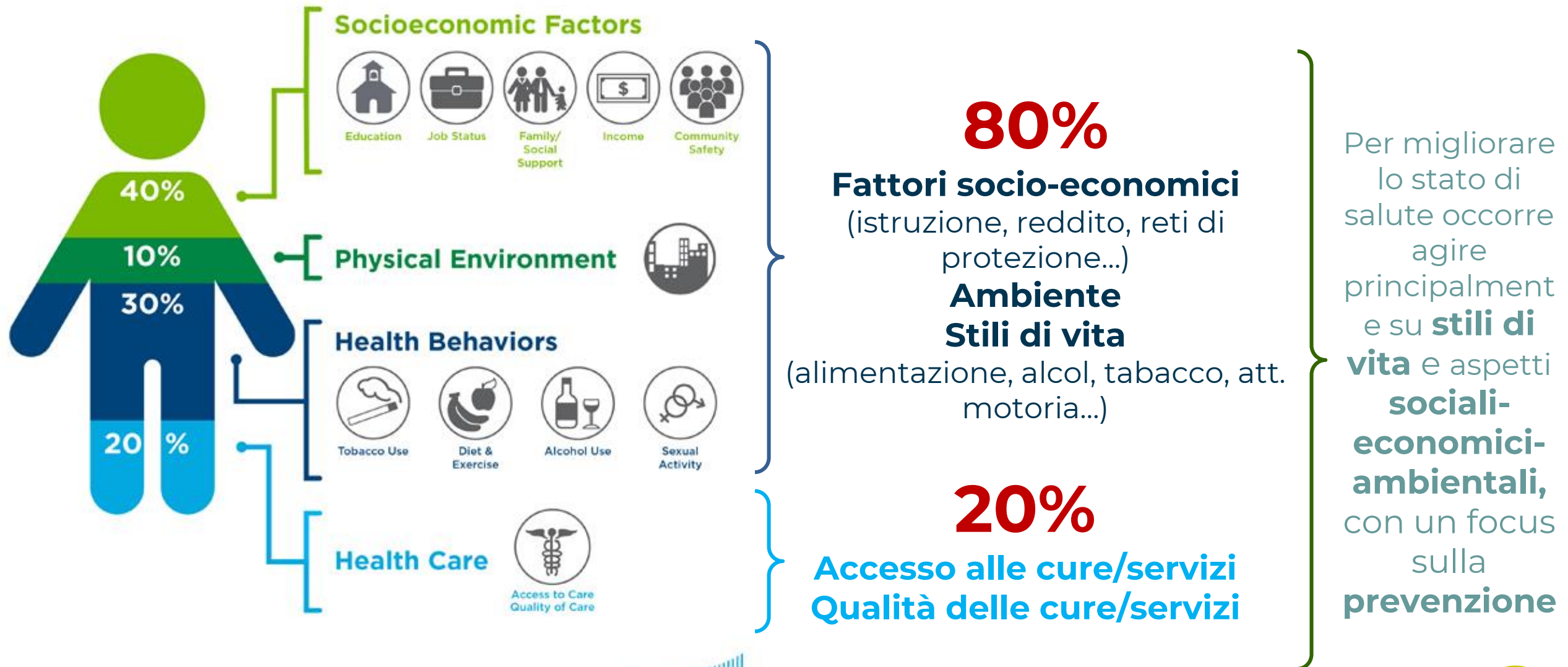


Toscana



In un territorio in cui la prossimità dei servizi appare forte, si possono forse ipotizzare ulteriori vantaggi dalla nuova organizzazione dei servizi territoriali (PNRR e DM 77/2022)

I DETERMINANTI DELLA SALUTE

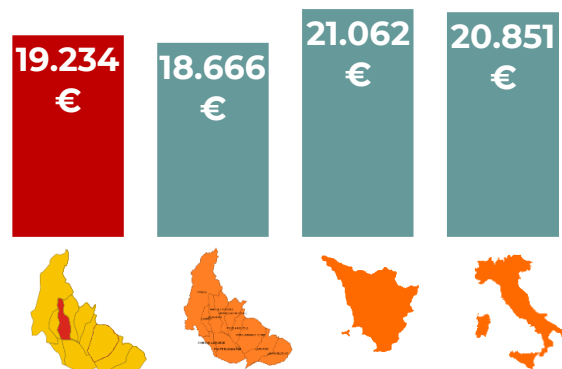


Source: Institute for Clinical Systems Improvement, Going Beyond Clinical Walls: Solving Complex Problems (October 2014)

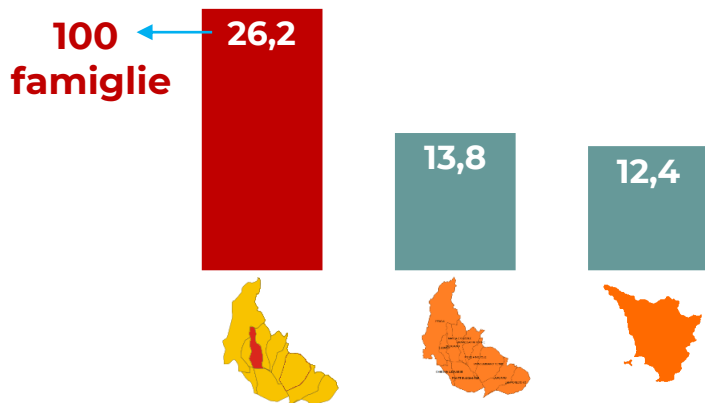
I DETERMINANTI DI SALUTE: REDDITO, CASA, LAVORO



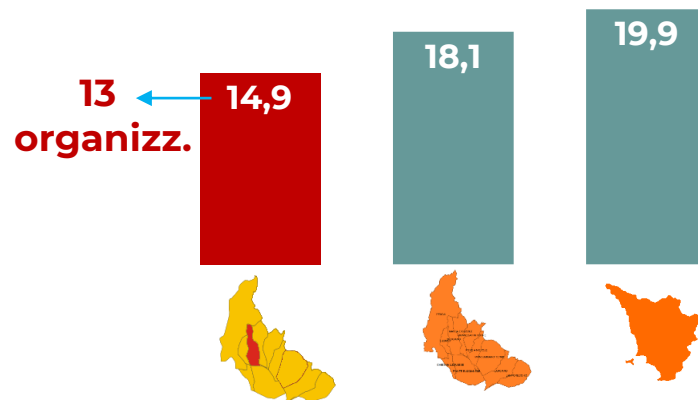
Reddito medio IRPEF per contribuente



Domande contrib. affitti
x 1.000 famiglie

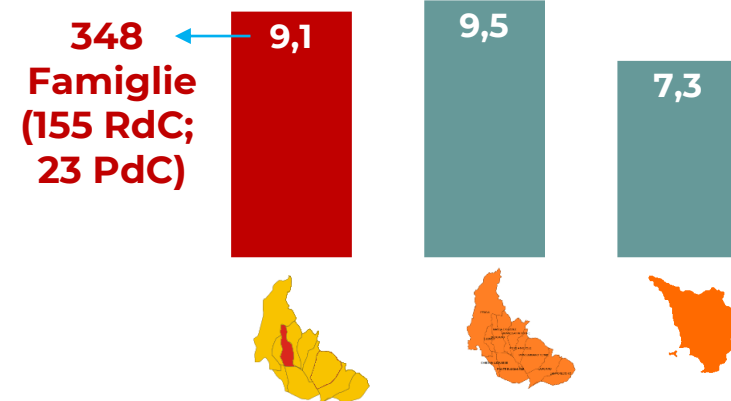


Organizzazioni TS per 10.000 residenti

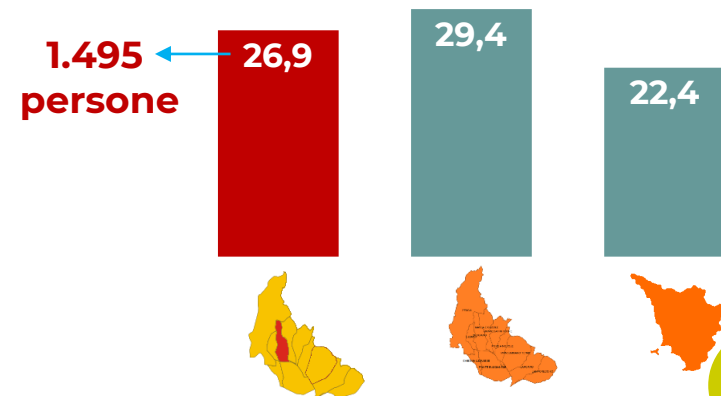


In Val di Nievole c'è una **forte e capillare presenza del Terzo settore**, attivo in molti settori strategici per il sistema di welfare. A Buggiano c'è una incidenza minore

Famiglie ISEE<6.000€ per 100 famiglie

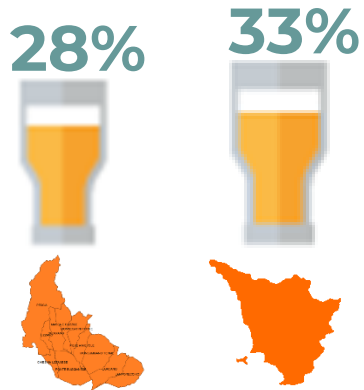


Tasso grezzo di disoccupazione
(Iscritti CPI per 100 15-64enni)

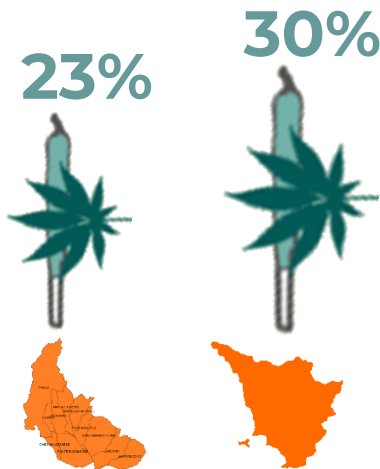


I DETERMINANTI DI SALUTE: STILI DI VITA

% di 14-19enni bevitori
eccedentari (binge drinkers)

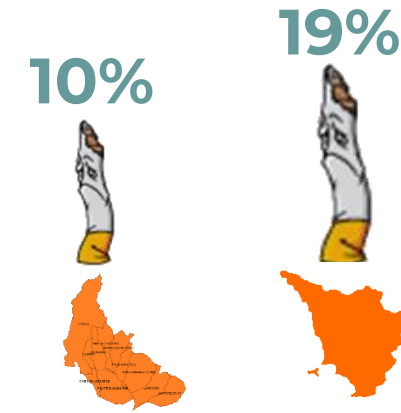


% di 14-19enni che hanno
consumato sostanze psicotrope

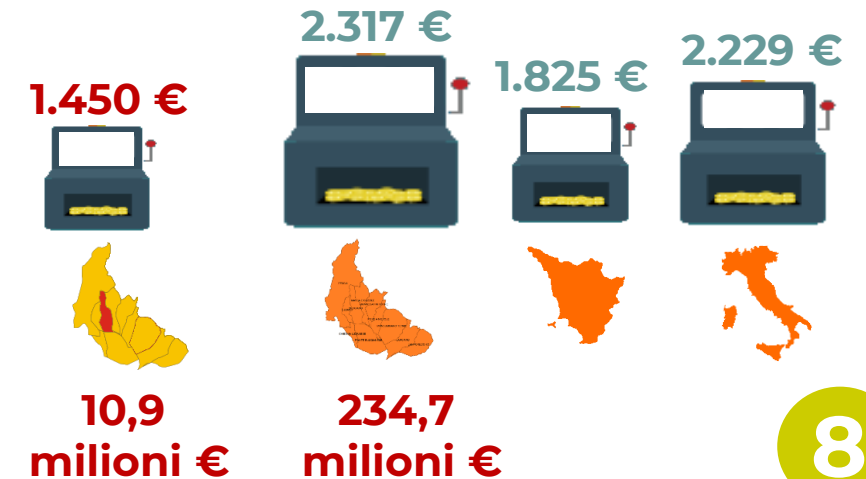


I giovani della
Val di Nievole
sembrano più
virtuosi dei loro
coetanei
toscani...ma
suona il
**CAMPANELLO
D'ALLARME PER
L'AZZARDO**

% di 14-19enni fumatori regolari

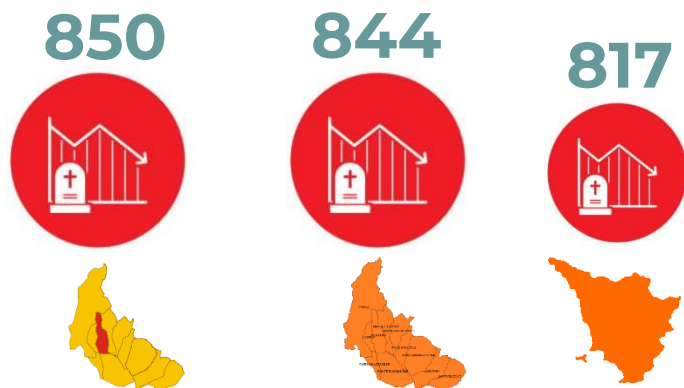


€ giocati in azzardo per maggiorenne

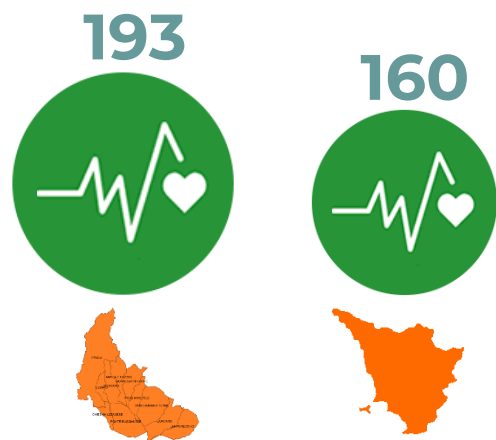


LO STATO DI SALUTE

Mortalità (morti per 100.000 res.)



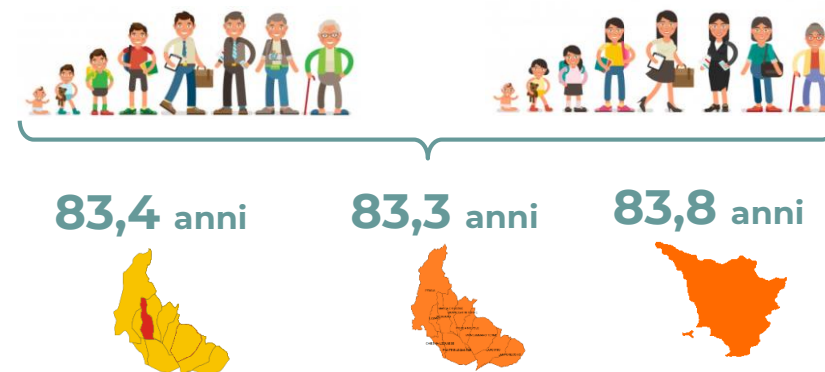
Mortalità evitabile (morti per 100.000 res.)



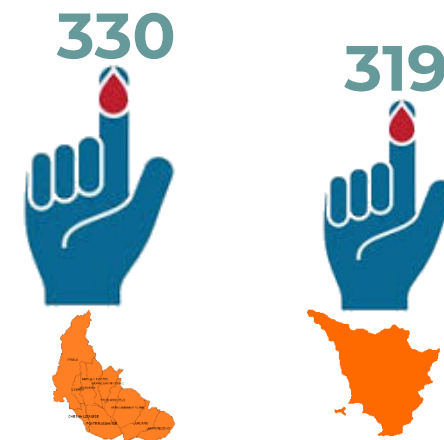
Lo stato di salute nella Val di Nievole e a Buggiano, data anche la struttura per età, appare meno virtuoso rispetto alla media regionale

UN'ATTENZIONE PARTICOLARE DEVE ESSERE RISERVATA ALLA PREVENZIONE

Speranza di vita alla nascita

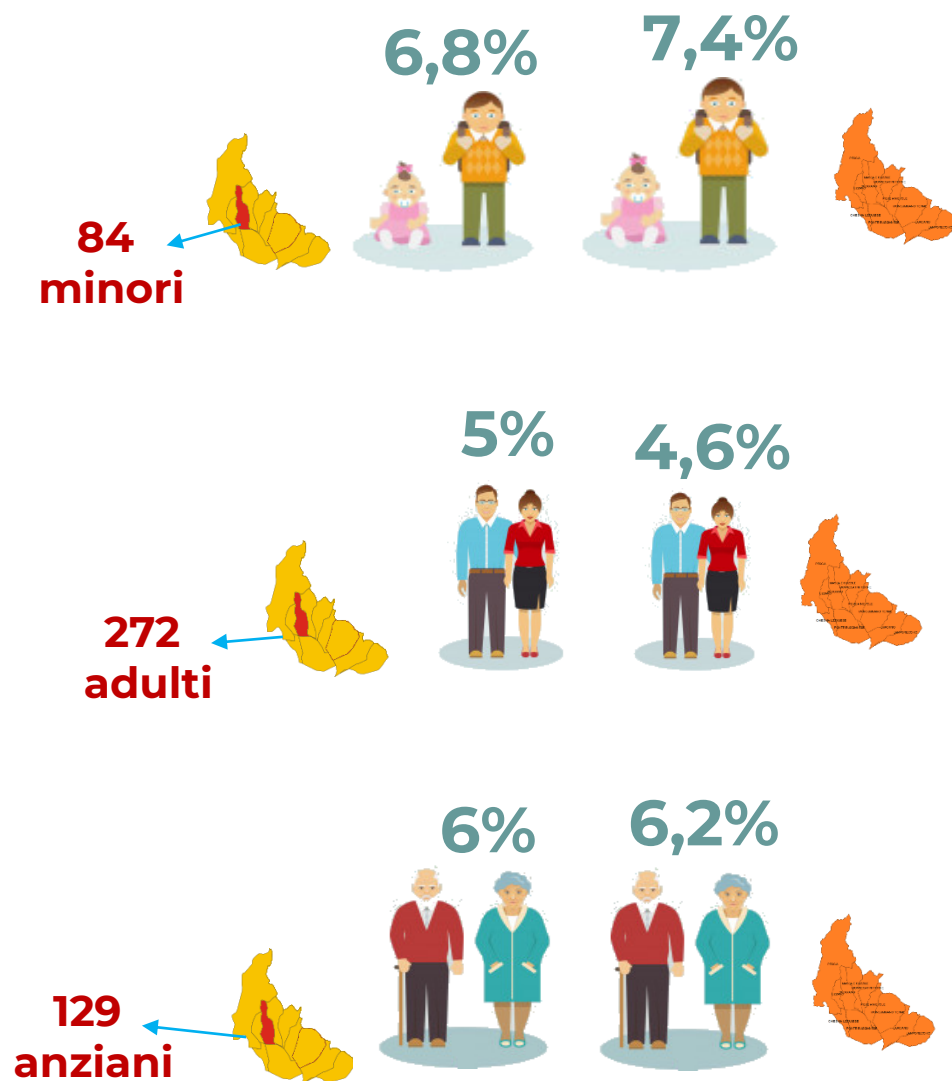


Cronicità (residenti 16+ con almeno 1 patologia cronica per 1.000 residenti)

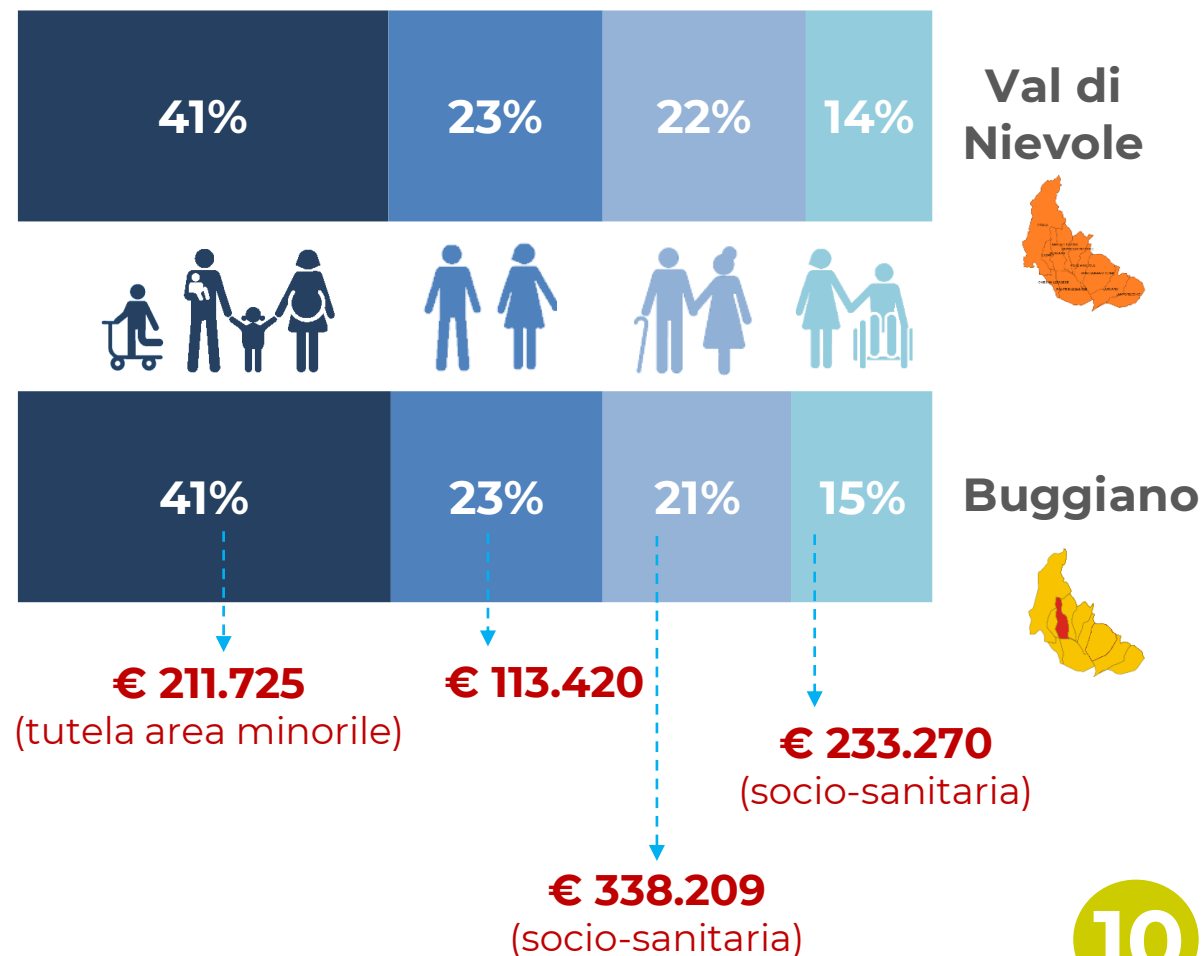


CITTADINI IN CARICO AI SERVIZI

Tipologia utenza (% utenti su residenti)



Area di utenza (% utenti per area)



ALCUNI DATI DEI SERVIZI DELLA VAL DI NIEVOLE

Riabilitazione: persone in trattamento ambulatoriale 2021



117



1.290



Attività infermieristica 2021



Domiciliare
(adulti con almeno 1 trattamento)

246

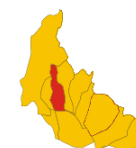


3.813



Ambulatoriale
(adulti con almeno 1 trattamento)

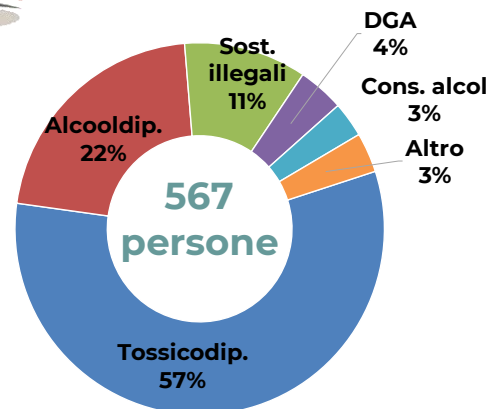
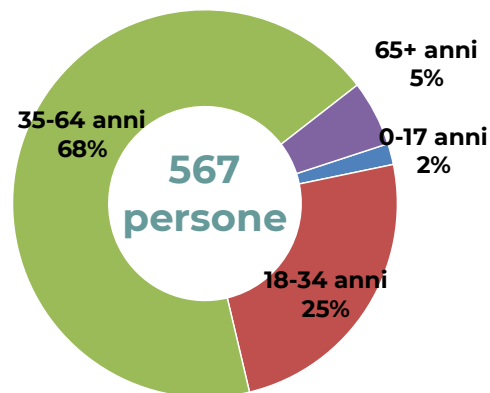
58



809



SerD: persone in carico 2021



Salute mentale: persone in carico 2022



Minori

599



Adulti

847



Società della Salute della Valdinievole



Regione Toscana



GRAZIE
PER LA CORTESE ATTENZIONE

Silvia Spadoni (Ufficio di Piano SdS Valdinievole) – Massimiliano Faraoni (Simurg Ricerche)